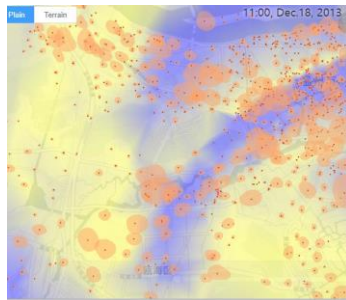


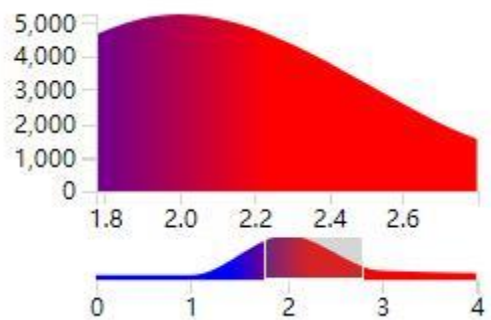
2018.4.29

## 1. 完成

- a. Ftle 项目：之前觉得丁博士算法算出的边界在市区那边不明显，我们就重新做了可视化，重新做了颜色的插值，效果如下：



并且做了一个工具, 可以调节颜色映射的范围 横坐标表示边界值, 调节下面的 brush 可以选择范围



遇到的困难：市区那边的边界可以看出来了，但是还是没有分析出什么  
措施：正在统计流量，再做个编码。

- b. 完成了网站上 react 框架的基本学习

## 2. 工作计划

- a. 希望下周可以用 react 搭建一个简单的框架，实现一些简单的功能，按键等。